



Club Alpino Italiano
Sezioni di
BARI e FOGGIA
www.caibari.it – www.caifoggia.it



con la partecipazione del “Gruppo 28 Giugno” - Perugia

26 Ottobre 2014

MONTE TERMINIO (1806m)

“Parco Regionale dei Monti Picentini”

ORGANIZZATORI. RIF.: CAI BARI: MAURIZIO ARMENISE 348.8989789 - **CAI FOGGIA:** DOMITILLA MAZZARDO 347.7148906
“G28G”-CAI BARI: PAOLO LEPORE 347.6569608

AREA GEOGRAFICA DI RIFERIMENTO DELL'ESCURSIONE: PROV. DI AVELLINO – PAESI: VOLTURARA IRPINA - MONTELLA

TEMPO DI PERCORRENZA IN AUTO DA BARI: CIRCA 2 ORE E 45 MIN.

TEMPO DI PERCORRENZA IN AUTO DA FOGGIA: CIRCA 2 ORE

PARTENZA DA BARI: DOMENICA 26 OTTOBRE ORE 06:15 - PRESSO IL PARCHEGGIO DEL SUPERMERCATO GS DI LARGO 2 GIUGNO – BARI.

SI RACCOMANDA LA MASSIMA PUNTUALITÀ

COME RAGGIUNGERE IL PUNTO DI PARTENZA DELL'ESCURSIONE:

DA BARI: PRENDERE AUTOSTRADA DIREZIONE NORD – IMBOCCARE, DOPO CANOSA, LA A16 DIREZIONE NAPOLI. USCIRE AD AVELLINO EST. IMBOCCARE LA SS7/SS400 DIREZIONE SALERNO/REGGIO CALABRIA. DOPO ALCUNI KM DEVIARE PER MONTELLA/LIONI - LAGO LACENO. DOPO MENO DI VENTI KM PERCORSI SULLA SS7 PRENDERE L'USCITA PER MONTEMARANO E, ALLA ROTONDA, FERMARSI PER COMPATTARE IL GRUPPO DEGLI AUTOMOBILISTI. SUCCESSIVAMENTE SEGUIRE IL CARTELLO TURISTICO, DI COLORE MARRONE, CHE INDICA IL “MONTE TERMINIO”, LUNGO LA SP152. DOPO CIRCA 3,5KM DI SALITA LA STRADA FINISCE A “T”. IMBOCCARE, A DESTRA, LA SS574 E, DOPO 9KM CIRCA, FERMARSI PER PARCHEGGIARE LE AUTO. NEI PRESSI INIZIERÀ L'ESCURSIONE.

DA FOGGIA: PRENDERE LA SS655 PER CANDELA. IMBOCCARE LA A16 PER NAPOLI. SEGUIRE ITINERARIO SOPRA INDICATO.

- **GRADO DIFFICOLTÀ DELL'ESCURSIONE: E**
- **KM TOTALI DEL PERCORSO ESCURSIONISTICO: KM 12 CIRCA**
- **DURATA ESCURSIONE: ORE 6 ÷ 7 CIRCA (COMPRESSE LE SOSTE)**
- **DISLIVELLO TOTALE (IN METRI): 650 CIRCA**

DESCRIZIONE DELL'ESCURSIONE:

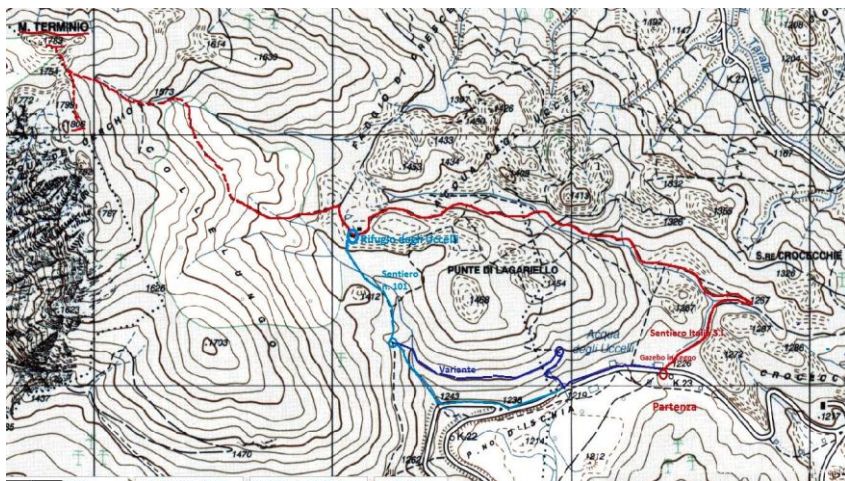
L'ITINERARIO DELL'ESCURSIONE HA INIZIO AL KM. 23 DELLA S.S. 574 IN LOCALITÀ *PIANO D'ISCHIA*, ESATTAMENTE A QUOTA 1226 M.S.L.M.,



VICINO AD UN GAZEBO IN LEGNO ED UNA PICCOLA AREA PICNIC. IL SENTIERO, CON DIREZIONE NORDEST, FIANCHeggia IL LETTO DI UN PICCOLO TORRENTE ALL'INTERNO DI UNA FITTA FAGGETA. SUPERATA UNA SBARRA METALLICA IL PERCORSO SALE IN DIREZIONE EST



LUNGO I SEGNI CAI DEL SENTIERO ITALIA (S.I.). SI SEGUE, IN DIREZIONE OVEST, L'OMBREGGIATO S.I., SINO A RAGGIUNGERE UNA RADURA, BEN PROTETTA DA IMPONENTI FAGGI, NEI PRESSI DEL *RIFUGIO DEGLI UCCELLI* A QUOTA 1420M.S.L.M. . IN QUESTA ZONA SI INCROCIANO TRE PRINCIPALI SENTIERI CAI. IL S.I., CHE DA EST SI DIRIGE VERSO OVEST, IL SENTIERO N. 102, CHE VIENE DA NORD ED, INFINE, IL SENTIERO N. 101 CHE GIUNGE DA SUD PER DIVENIRE, IN QUESTO PUNTO QUOTATO, TUTT'UNO COL SENTIERO ITALIA. SI SEGUE, QUINDI, IL PERCORSO N. 101/S.I., IN DIREZIONE OVEST PER GIUNGERE, ALLA *SELLA DEL COLLELUNGO*. DOPO CIRCA QUARANTACINQUE MINUTI DI SALITA SI ARRIVA AD UN PIANORO ERBOSO, A QUOTA 1626 M., IN LOCALITÀ *COLLELUNGO*. SI IMBOCCA UNO STRETTO TRATTO DEL SENTIERO CHE, TRA MASSI DI VARIE DIMENSIONI CONDUCE, CON DIREZIONE NORD-OVEST, IN LOCALITÀ *ACQUA DEL CERCHIO* E, SUCCESSIVAMENTE, SINO ALLA *CIMA CENTRALE* 1806M (TOPONIMO *PUNTA COMINO*) E DELLA *CIMA SETTENTRIONALE*, PUNTO QUOTATO - 1783M (MONTE TERMINIO SU IGM).



PER IL RITORNO SI PREVEDE DI RITORNARE, PERCORRENDO IL PERCORSO DELL'ANDATA, SINO ALLA COSTRUZIONE IN PIETRA DEL RIFUGIO DEGLI UCCELLI. DA QUI SI RIEPIEGA, IN DIREZIONE SUD, LUNGO IL SENTIERO N. 101 CHE, CON UNA VARIANTE, PORTA A RAGGIUNGERE, CON UN PERCORSO QUASI AD ANELLO, I NOSTRI AUTOMEZZI.

ATTREZZATURA DI BASE OBBLIGATORIA:
 ZAINO, SCARPONI IMPERMEABILI, BORRACCIA, GIACCA A VENTO, MAGLIONE IN PILE, MANTELLA PER LA PIOGGIA, RICAMBIO COMPLETO, OCCHIALI DA SOLE, CAPPELLO, BASTONCINI DA TREKKING.

GLI ORGANIZZATORI SI RISERVANO DI ACCETTARE O MENO LE ADESIONI ALL'ESCURSIONE IN RELAZIONE ALLA PREPARAZIONE FISICA E TECNICA DEGLI ISCRITTI. IL VIAGGIO AVVIENE CON I MEZZI PROPRI.

IL PROGRAMMA PUÒ SUBIRE VARIAZIONI IN FUNZIONE DELLE CONDIZIONI METEOROLOGICHE.

- **ADESIONI DIRETTAMENTE AGLI ORGANIZZATORI ENTRO E NON OLTRE LE ORE 22:30 DI VENERDÌ 24 OTTOBRE 2014.**
- **I NON SOCI DEVONO COMUNICARE LE PROPRIE GENERALITÀ E VERSARE LA QUOTA AI FINI ASSICURATIVI ESCLUSIVAMENTE IN SEDE CAI DI BARI IN VIA VOLPE, 6 - CAI DI FOGGIA IN VIA E. PETRONE, 60 - ENTRO E NON OLTRE LE ORE 22:30 DEL 24 OTTOBRE.**

LA PARTECIPAZIONE ALL'ESCURSIONE PRESUPPONE LA CONOSCENZA DELLE CARATTERISTICHE TECNICHE E DELLE DIFFICOLTÀ DEL PERCORSO, NONCHÉ L'ACCETTAZIONE DEL REGOLAMENTO DELLE ESCURSIONI.

NOTE:

I MONTI PICENTINI FORMANO UNO DEI GRUPPO MONTUOSI PIÙ ESTESI DELL'ITALIA MERIDIONALE, SEBBENE LE SUE CIME NON SUPERINO I 2000METRI. OCCUPANO UNA POSIZIONE CENTRALE NELL'APPENNINO CAMPANO E RAPPRESENTANO UN' IMPORTANTE BACINO IDROGRAFICO.

IL GRUPPO È COSTITUITO ESSENZIALMENTE DA ROCCE DI PIATTAFORMA CARBONATICA, CON AFFIORAMENTI DI DOLOMIA E MARNE.

LA DENOMINAZIONE DEL GRUPPO MONTUOSO DERIVA DAL POPOLO DEI *PICENTES*, ABITANTI IL *PICENUM* TRA LE MARCHE MERIDIONALI E L'ABRUZZO SETTENTRIONALE. QUESTO POPOLO FU DEPORTATO DAI ROMANI INTERNO AL 270 A.C. E FONDARONO *PICENTIA*, VEROSIMILMENTE NEI PRESSI DELL'ATTUALE PONTECAGNANO. SUCCESSIVAMENTE, ESSENDOSI RIBELLATI ED ALLEATI AD ANNIBALE, VENNERO DISPERSI IN VILLAGGI NELLE REGIONI MONTUOSE RETROSTANTI.

IL MONTE TERMINIO, INVECE, È CARATTERIZZATO DA ROCCE CALCAREE DEL CRETACEO ED È CONOSCIUTO LOCALMENTE COME IL *MONTAGNONE*, RIPORTATO ANCHE COME *TERMINEO*. IL NOME SI DEVE ALLA PRESENZA DI TRE CIME (DAL LATINO *TER*) CHE COMPONGONO L'ARTICOLATO PAESAGGIO SOMMITALE DELLA MONTAGNA.

L'ELEMENTO MORFOLOGICO PIÙ CARATTERISTICO DEL TERMINIO È IL GRANDIOSO VERSANTE SW, CON PARETI DI ASPETTO DOLOMITICO CHE INCOMBONO SU SELVAGGI VALLONI STRAPIOMBANTI.